

# Kielteile für DY 25 mit 24mm Welle



# Kielteile für DY 25 mit 24mm Welle



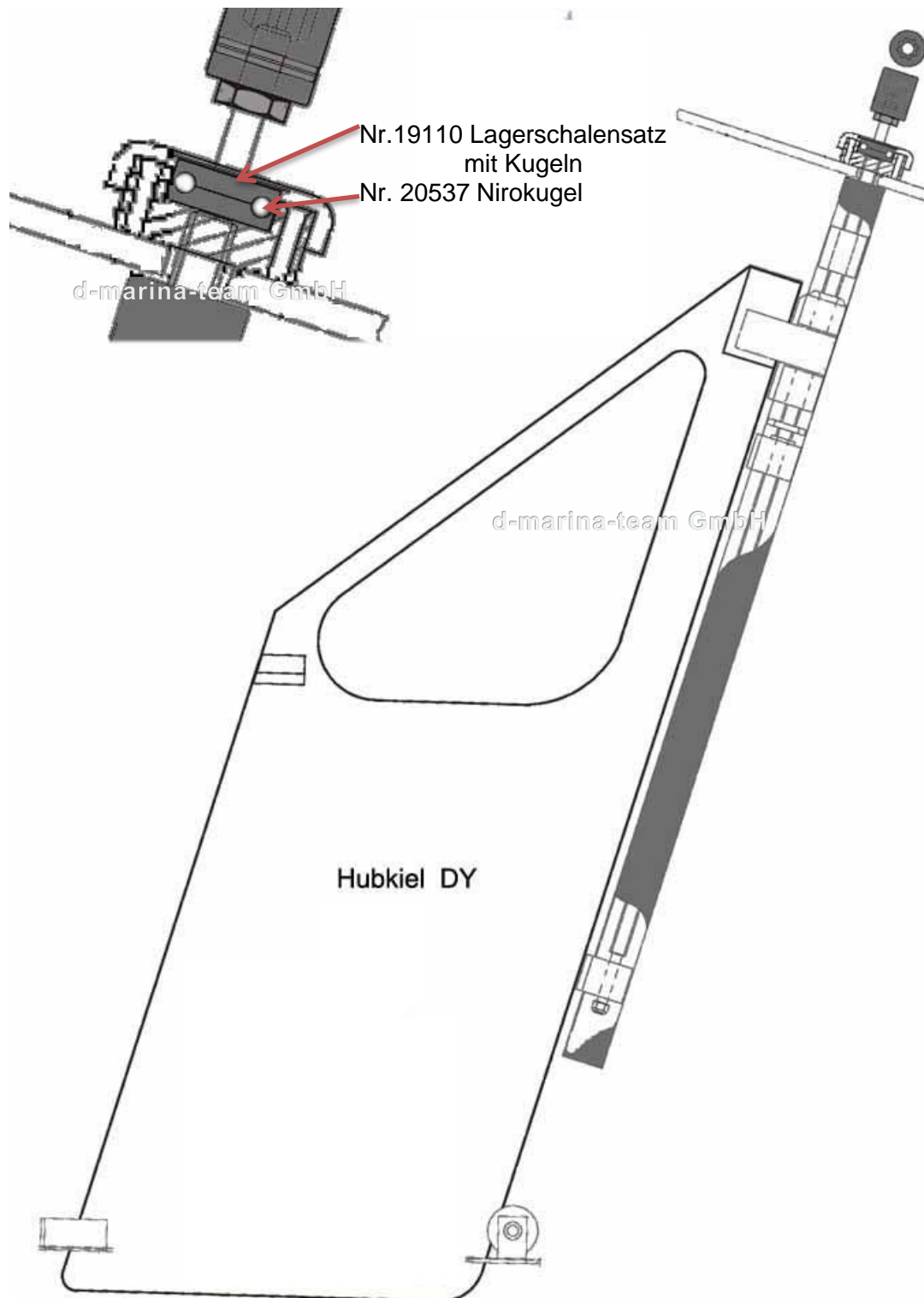
d-marina-team GmbH  
Feldstare 9  
23758 Oldenburg i.H.  
Tel.: 04361 507800  
Fax: 04361 5078018  
[info@marina-team.de](mailto:info@marina-team.de)  
[www.marina-team.de](http://www.marina-team.de)



Nr.16183 Buchse für DY25  
Da=25mm  
l=55mm  
schwarz  
Das Drucklager Alu zur  
Reparatur der der  
Buchse immer einschicken



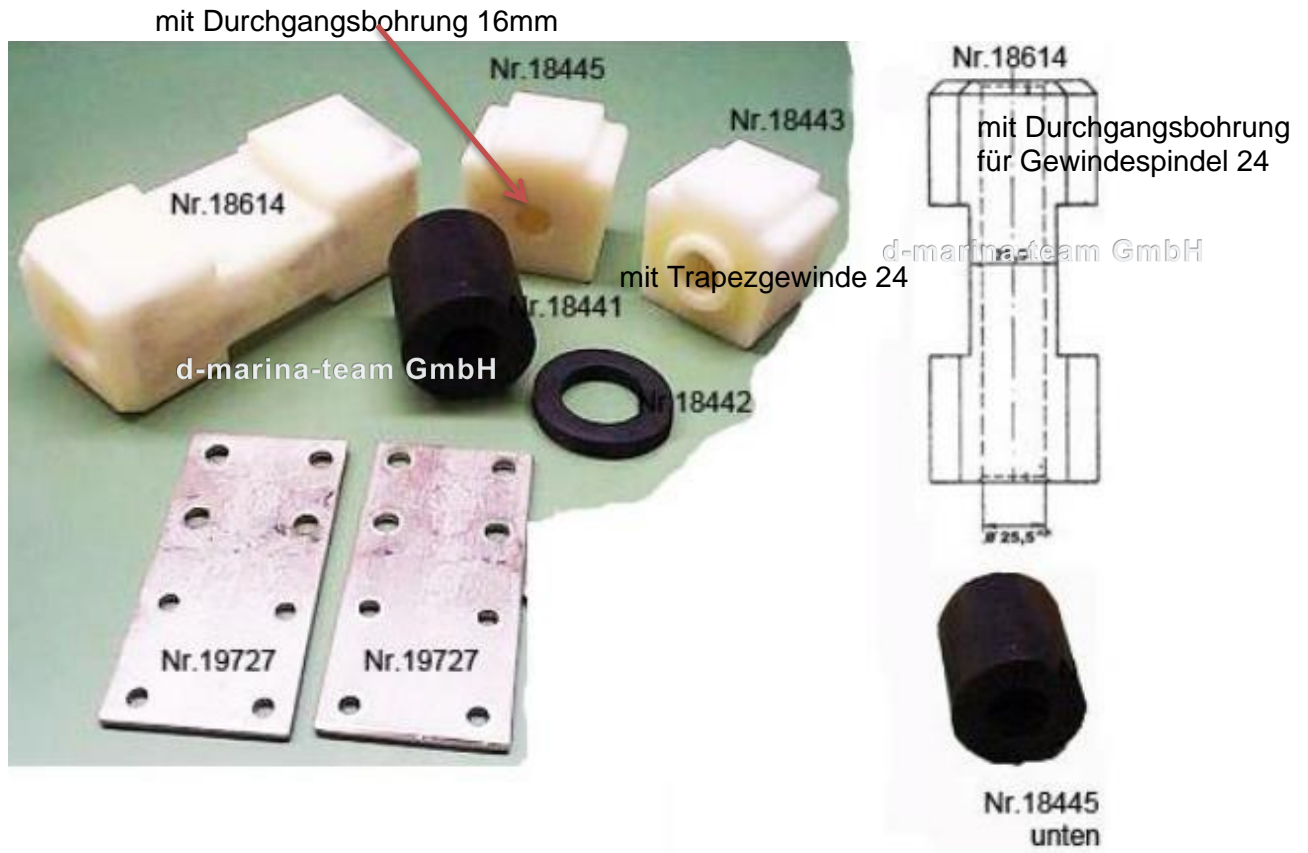
# Kielteile für DY 25 mit 24mm Welle



# Kielteile für DY 25 mit 24mm Welle



d-marina-team GmbH  
Feldstare 9  
23758 Oldenburg i.H.  
Tel.: 04361 507800  
Fax: 04361 5078018  
[info@marina-team.de](mailto:info@marina-team.de)  
[www.marina-team.de](http://www.marina-team.de)



## Kielteile für DY 25 mit 24mm Welle



- 1 15453 Aufnahmebuchse (Alu) für Winschenkurbel
- 1 19110 Drucklagerschalensatz oben mit Kugeln
- 1 20537 Ersatzkugel 8mm für Kugellager (11 Stück erforderlich)
- 1 14119 Mutter A2 selbstsichernd M16 ( bei 24mm Welle )
- 1 16079 Hubkielführung, achtern
- 1 17574 Hubkielführung, vorne
- 1 18614 Kulissenstein für Hubkiel mit 24mm Welle
- 1 14652 Gummiring über der Trapezgewindemutter
- 1 19727 Lasche VA für Kulissenstein für Hubkielspindel (2 Stück erforderlich)
- 1 10977 Gewindespindel nur vorbereitet mit Platte
- 1 11870 Gewindespindel d=24mm
- 1 18386 Zahnrad weiß mit 24 Zähnen für Hubkiel
- 1 18390 Zahnrad, 30 Zähne für Hubkiel
- 1 18441 Distanzrohr oben für Hubkiel
- 1 18443 Trapezgewindemutter für Hubkielspindel
- 1 18444 Distanzrohr unten für Hubkielspindel
- 1 18445 Führungslager unten für Hubkielspindel

# Kielteile für DY 25 mit 24mm Welle



- 1 Schiff in Kran nehmen
- Kiel kpl. herausdrehen und auf Kielwagen absetzen
- Demontage vordere und hintere Hubkielführung
- Abdeckung Kielgetriebe auf Deck entfernen
- Hubkielspindel mit 24er Stecknuß und 2 langen Verlängerungen nach unten festhalten bzw. sichern
- Bei DY-22 Spannstift mit Durchschlag Durchm. 6 aus dem Aufnahmestück für die Hubkielkurbel heraus schlagen
- Bei DY-25 Sicherheitsmuttern M16 mit Schlüssel SW 24 entfernen, weißes POM-Zahnrad abdrehen
- Hubkielspindel nach unten herausnehmen, nach wie vor mit Steckschlüssel, wie unter Pos. 5 beschrieben sichern!

Achtung/Warschau!

Fällt die Spindel unkontrolliert nach unten heraus:  
größte Unfallgefahr!!!

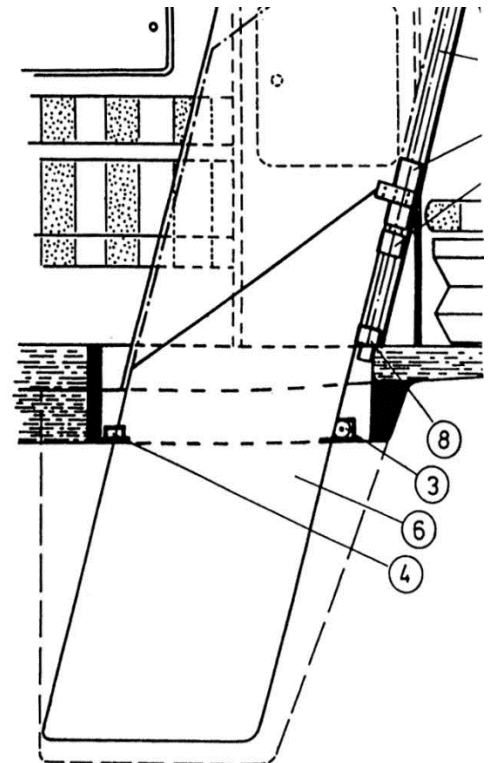
Schiff kann jetzt auf Trailer/Gestell abgesetzt bzw. Kiel kann weggefahren bzw. bearbeitet/gestrichen werden

Für den Wiedereinbau (in umgekehrter Reihenfolge) ist es zweckmäßig, das Kugellager in der Decksaufnahme zu entfernen oder zu sichern

Bemerkung: In Verbindung mit den Kielausbau ist noch folgendes zweckmäßigerweise zu prüfen:

- sind die Gegenplatten für die vordere und hintere Hubkielführung noch in Ordnung, wenn nicht, erneuern
- Bei DY-25 die Sicherheitsmuttern M16 (Kontermutter des Zahnrades) unbedingt erneuern, besser noch, Mutter mit "Loctide" o. ä. sichern!
- Funktion Flutventil prüfen. Sieb reinigen!
- Hubkielführungsschiene im Kielkasten und Hubkielspindel vor Montage des Kiels gut einfetten

Kreuzschlitzschraubendreher Gr. 1  
dto. Gr. 3  
Maulschlüssel SW 24  
Knarre 1/2"  
2 Stück Verlängerungen 1/2"  
Steckschlüsseleinsatz 1/2" SW24  
Durchschlag Durchm. 6 mm



## Kielteile für DY 25 mit 24mm Welle



### 2

b. Verschraubung von Kiel und Kielkulissenstein (Schrauben M 8 und M 6). Zg. Pos. 1.

Maßnahme: Kieldemontage, anbringen neuer Sicherheitsmuttern und zusätzlich sichern mit Sicherungskleber.

c. Anschläge am Kiel auf festen Sitz prüfen. Bereich Zg. Pos. 4.

Maßnahme: Schrauben nachziehen, mit Sicherungskleber sichern.

d. Verschraubung der Kielspindel oben. (trifft nur bei DEHLYA 25 mit Zahnradvorlegege zu). Bereich Zg. Pos. 10.

Maßnahme: Nach Entfernen der Abdeckung auf Deck austauschen der Sicherheitsmutter M 16 und zusätzlich sichern mit Sicherungskleber, zusätzlich Kugellager fetten.

Verschraubung der Kielspindel, unten. Zg. Pos. 8.

Maßnahme: Nach Demontage des Kieles (Position 1 b.) Austausch der unteren Sicherheitsmutter M 16 und zusätzlich sichern mit Sicherungskleber.

Bemerkung: Es bietet sich hier natürlich nach Ausbau des Kieles eine Überholung des Kielanstrichs sowie fetten der Spindel bzw. Kielführung an.

#### 02. Überprüfung des Fluttanksystems.

a. Ein-/ Auslaßventil prüfen. Pos. 4/5/9 Systemskizze.

Maßnahme: Flutventil ausbauen und reinigen bzw. prüfen von Dichtring, Gummikugel und Bänzelbefestigung am Bowdenzug.

b. Bowdenzug prüfen.

Maßnahme: Durch die Bowdenzugtülle am Bedienzug Rostlöser bzw. Schmiermittel eintröpfeln und am Wasserliegeplatz während der Saison bewegen. (Punkte 2 a./ 2 b. sind am besten zu prüfen, wenn der Kiel ausgebaut ist).

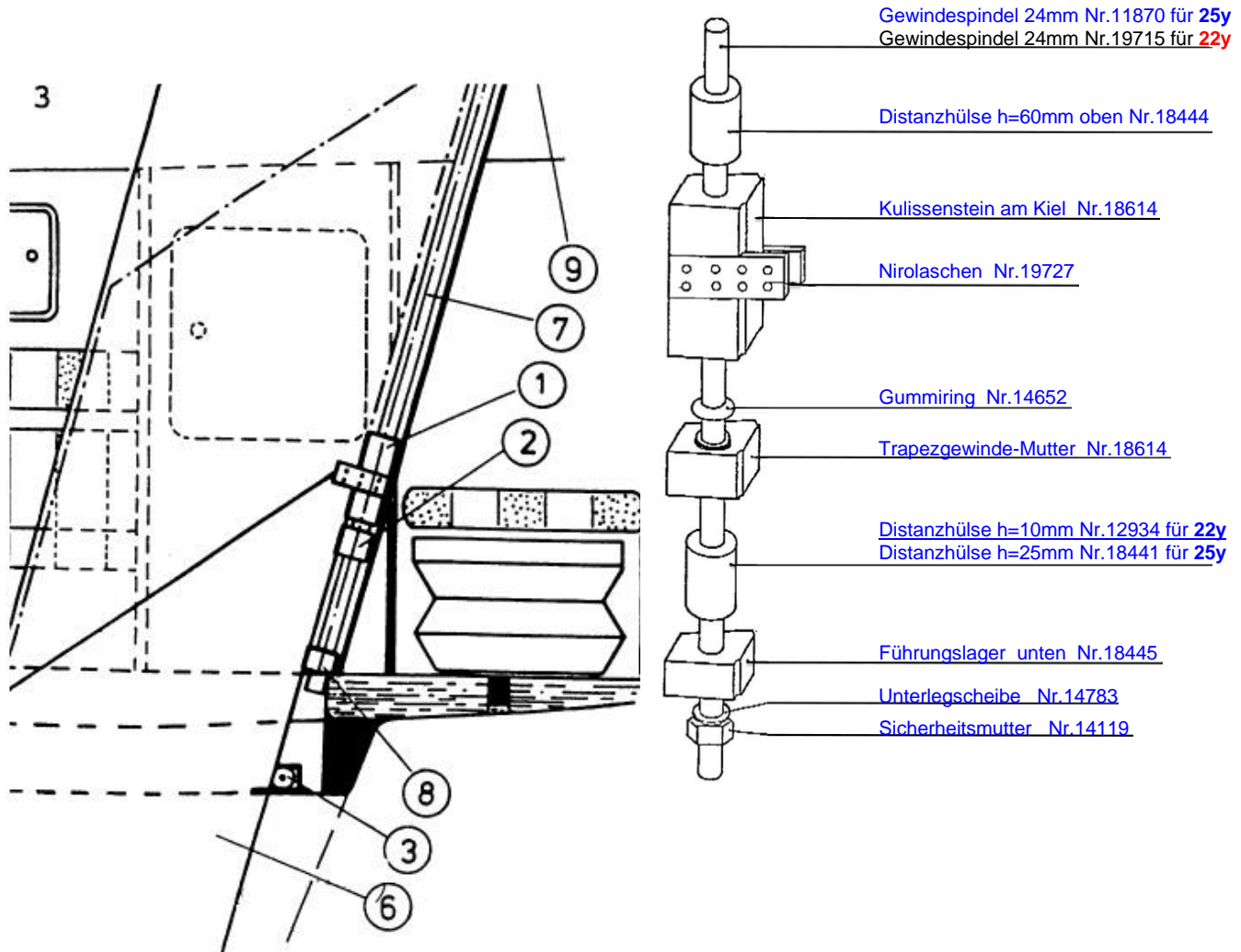
c. Entlüftungsventile Vorschiff DEHLYA 25 Salon Sitzdurcht STB. bei DEHLYA 25 / DEHLYA 22 prüfen.

Maßnahme: Oberteile demontieren und reinigen bzw. entfetten von Gehäuse und Gummikugel.

# Kielteile für DY 25 mit 24mm Welle



marina-team GmbH  
Feldstare 9  
23758 Oldenburg i.H.  
Tel.: 04361 507800  
Fax: 04361 5078018  
[info@marina-team.de](mailto:info@marina-team.de)  
[www.marina-team.de](http://www.marina-team.de)

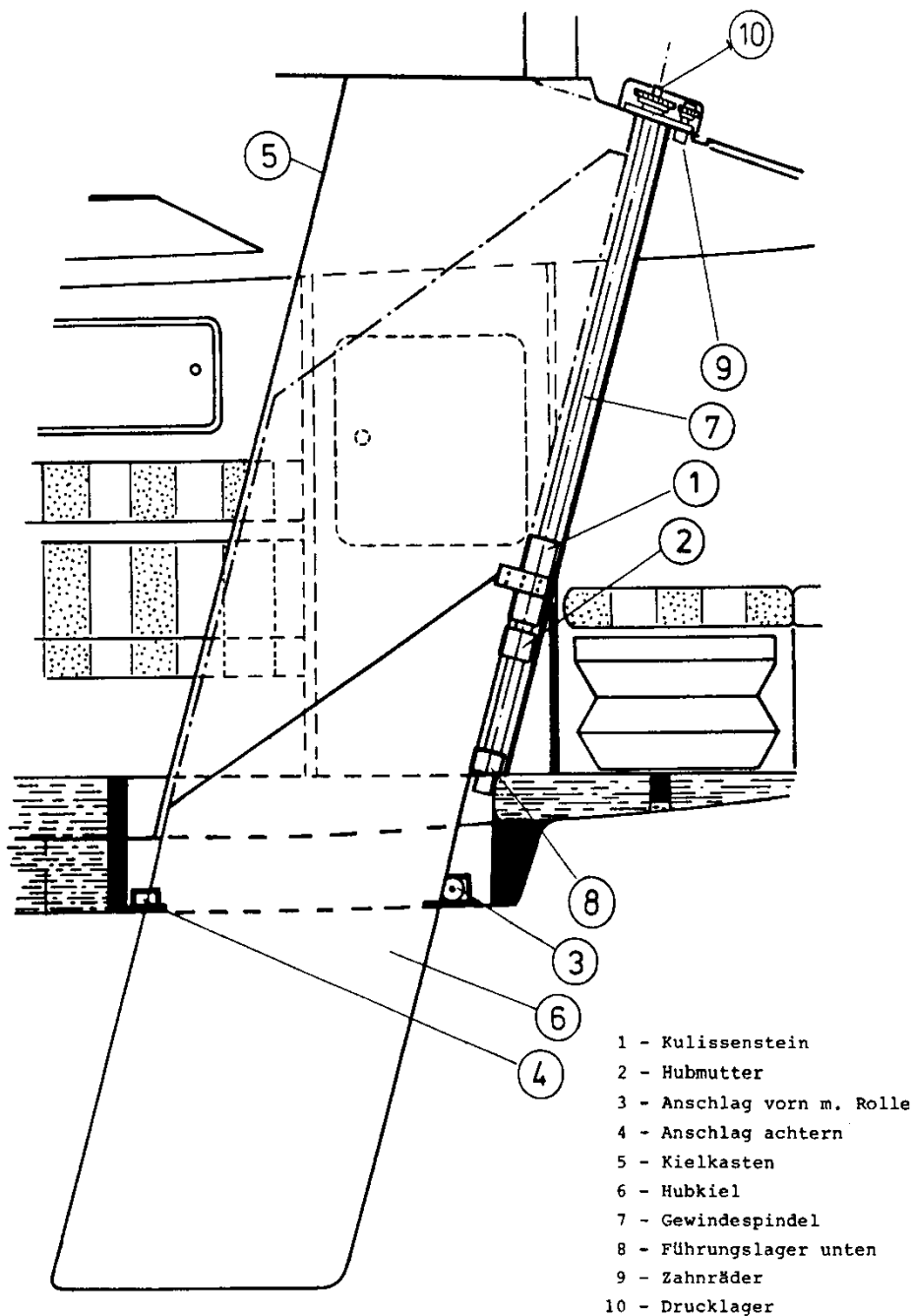




# Kielteile für DY 25 mit 24mm Welle



4



## Kielteile für DY 25 mit 24mm Welle



### 5 Kurzbezeichnung: Wartungsarbeiten für das Wasserballast-Ventil

Damit eine einwandfreie Funktion des Ventils gewährleistet ist, müssen Gummikugel (7), Drahtsieb (1) und Dichtung (4) gereinigt werden.

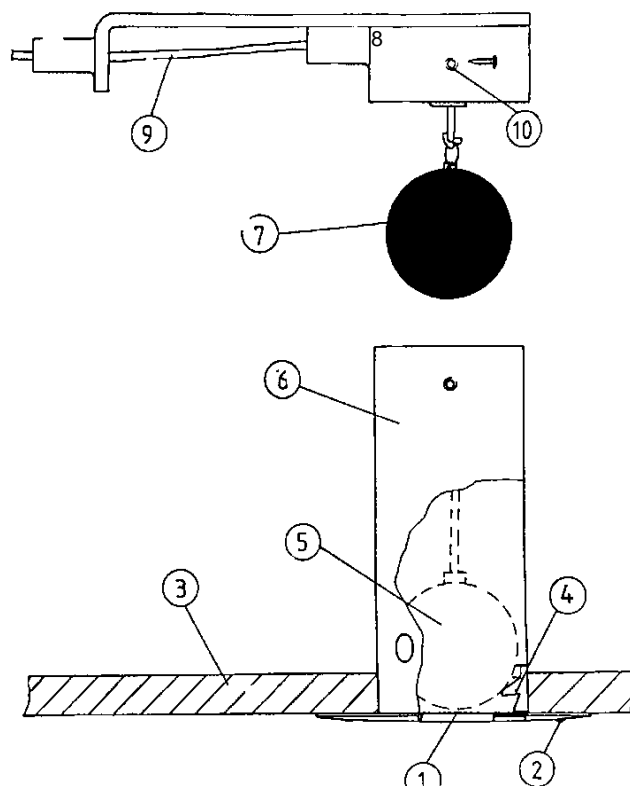
Die Demontage bereitet keine Schwierigkeiten. Zuerst werden die 4 Befestigungsschrauben (2) gelöst. Beim Herausnehmen wird das Ventil etwas verkantet, damit der Deckel (8) und der Bowdenzug (9) freiliegen. Jetzt können die 2 Befestigungsschrauben (10) des Ventildeckels (8) gelöst werden.

Nach dem Reinigen erfolgt der Einbau in umgekehrter Reihenfolge.

## Kielteile für DY 25 mit 24mm Welle



6



- Pos.6 Nr.17885 Ablassventil mit Dichtung und Sieb komplett in Nirosta  
ohne Kugel, Stoppzug
- Pos.7 Nr.20137 Gummikugel mit Eisenkern für Ablassventil
- Pos.4 Nr.18447 Dichtung für Ablassventil Wasserballast
- Pos.1 Nr.17995 Sieb in V2A, für Fluttanksystem (Ein-/Auslassventil)
- Pos.9 Nr.20019 Stoppzug mit Griff für das Wasserballastventil  
Bei Bedarf kann der Stoppzug gekürzt werden