

# Technische Information (Irrtum vorbehalten und Haftung ausgeschlossen)



d-marina-team GmbH  
www.marina-team.de

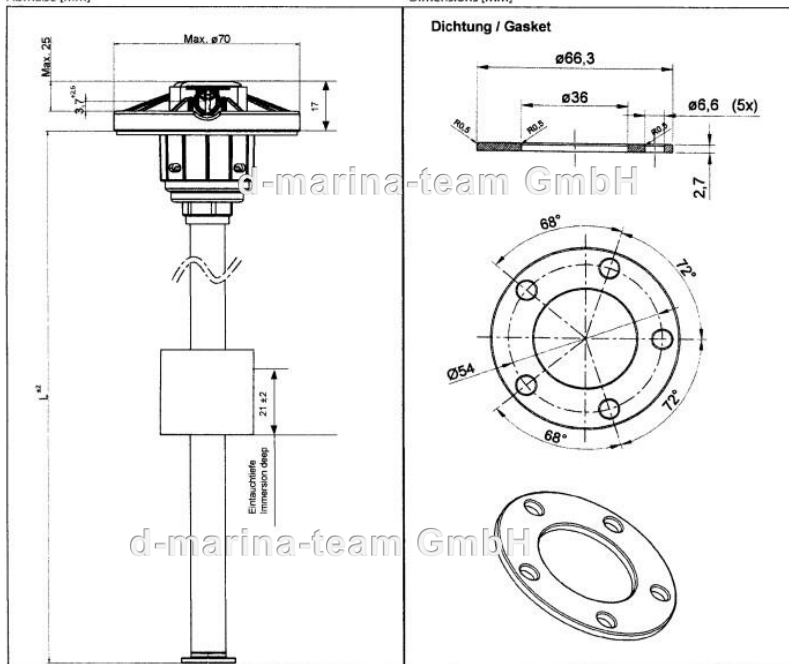
**Nr.19122** Tauchrohrgeber (neu) für Kraftstoff, l=300mm  
Ersatz für Serie Typ: VDO bis Baujahr 2022  
54mm Einbaubohrung und Bohrbild wie VDO alt

## Reedkontaktgeber Kunststoff / Edelstahl

## Reed switch sensor Plastic / Stainless steel

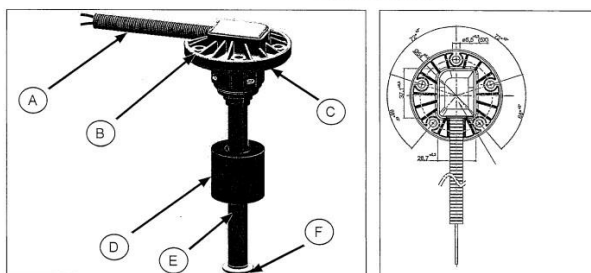
Abmaße [mm]

Dimensions [mm]



## Reedkontaktgeber Kunststoff / Edelstahl

## Reed switch sensor Plastic / Stainless steel



Anschlüsse / Connectors		
A	Anschlusskabel 300mm geschützt durch Kunststoffhülle	Connecting cable 300mm protected by corrugated plastic tube
B	Flansch - Lochkreis Ø 54mm	Flange - Screw-Hole Circle Ø 54mm
C	Dichtung - Material NBR 70	Gasket - Material NBR
D	Schwimmer - NBR-S (Acrylon NBR)	Float - NBR-S (Acrylon NBR)
E	Rohr - Rostfreier Stahl	Tube - Stainless Steel
F	Abschlusskappe - Rostfreier Stahl	Closing Cover - Stainless Steel

**Technische Daten:**  
Betriebsspannung: 6 V bis 48 V (massefrei)  
Widerstand: 91 Ω (Leer) bis 1 Ω (Voll)  
Strom: I<sub>max</sub> 100 mA  
Betriebstemperatur: -40 °C bis + 85 °C  
Lebensdauer: 5 Mio. Hubwechsel voll/leer in Diesel Kraftstoff  
Nennleistung: P 125mW  
Schutzart: IP 67  
Einbaudurchmesser: ø 40mm  
Eintauchtiefe: 21mm ±2mm  
Schwimmungsprüfung: Nach DIN EN 60068-2-64

**Material:**  
Flansch: PA66 GF30  
Rohr: Rostfreier Stahl  
Schwimmer: NBR  
Dichtung: NBR 70  
Abschlusskappe: Rostfreier Stahl  
Anschlusskabel: PVC 105 °C 2x0,5mm<sup>2</sup> (FLY / ISO 6722)  
Kunststoffrohr: PP  
Anzugsmoment: Flange min. 1,7 Nm  
max. 2,8 Nm  
Für Medien: Diesel nach DIN EN 590 (2014-04)  
Diesel nach DIN EN 14214-FAME (2014-06)  
Benzin nach DIN EN 228 (2014-10)  
Wasser

**Technical Data:**  
Operating voltage: 6 V - 48 V (insulated return)  
Resistor: 91 Ω (Empty) to 1 Ω (Full)  
Current: I<sub>max</sub> 100 mA  
Operating temperature: -40 °C to + 85 °C  
Service Life: 5 Mio. travel changes full/empty in Diesel fuel  
Rated Power: P 125 mW  
Protection class: IP 67  
Installation diameter: Ø 40mm  
Float immersion deep: 21mm ±2mm

Vibrational Test: According to DIN EN 60068-2-64

**Material:**  
Flange, sensor body: PA66 GF30  
Tube: Stainless Steel  
Float: NBR  
Gasket: NBR 70  
Closing Cover: Stainless Steel  
Cable: PVC 105 °C 2x0,5mm<sup>2</sup> (FLY / ISO 6722)  
Corrugated Tube: PP  
Torques: Assembling flange: min. 1,7 Nm  
max. 2,8 Nm  
Fuel resistance: Diesel acc. to DIN EN 590 (2014-04)  
Diesel acc. to DIN EN 14214-FAME (2014-06)  
Gasoline acc. to DIN EN 228 (2014-10)  
Water