

**Technische Information** (Irrtum vorbehalten und Haftung ausgeschlossen)

**Nr. 15516** Sperrholz, bespannt mit ( Nr.18392 Farbe:hellgrau )  
für DU94, D31 ab ca. Bau-Nr. 407-352



d-marina-team GmbH  
[www.marina-team.de](http://www.marina-team.de)

### Deckenverkleidung 3- teilig



Bb.= ca. 19,5cm x 151cm  
Stb.= ca. 18,5cm x 142cm  
Mitte= ca. 61cm x 76,5cm

evtl. gesondert bestellen:

3 x 11230 Dichtmasse Sikaflex 221i Farbe:weiß; 310ml Kartusche



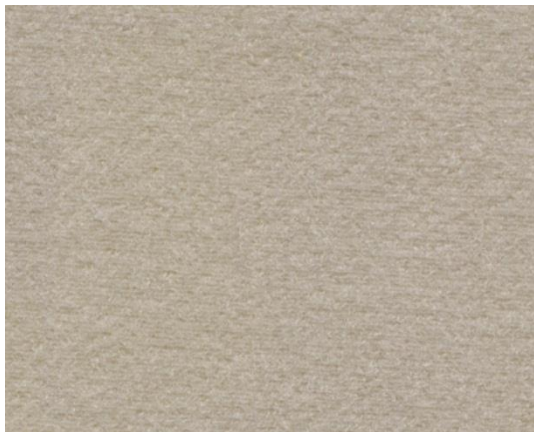
**Technische Information** (Irrtum vorbehalten und Haftung ausgeschlossen)

**Nr. 15516** Sperrholz, bespannt mit ( Nr.18392 Farbe:hellgrau )  
für DU94, D31 ab ca. Bau-Nr. 407-352



marina-team GmbH  
[www.marina-team.de](http://www.marina-team.de)

Nr.18392 Silbergrau -12



Nr.11575 crem-weiß -14



### **Materialeigenschaften**

Die hervorragende Isolation erreichen wir durch Obermaterial auf der Basis von 100% Polyamid und der Kaschierung mit Thermoschaum und (Kunstseide) Abdeckung. Durch die hohe Kaschierung und die atmungsaktive Oberfläche wird einerseits die Entstehung von Schwitzwasser (bedingt durch Kondensation) wirkungsvoll unterbunden und andererseits die Wärmeisolation verstärkt. Die Abdeckung mit Sperrchameuse verhindert das Eindringen von Klebstoff in das Obermaterial und bildet mit dem Thermoschaum eine ideale Wärme-, Kälte- und Schallisolation.