



Nr.12120 Mastkoker Neue Bauform für Dehler Masten in Nirosta

Maße wie der Serien Mastkoker

3 Augen auf jeder Seite für Umlenkrollen/Fallen

Achtern eine Lasche mit Auge für z.B. Baumniederholer

4 Bohrungen 6mm für Befestigung an Deck

Achtung: evtl. seitliche Steckdosen neben dem Koker versetzen!



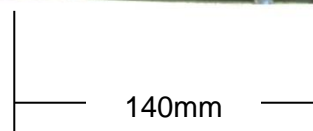
d-marina-team GmbH

Bohrbild 90 x 110mm

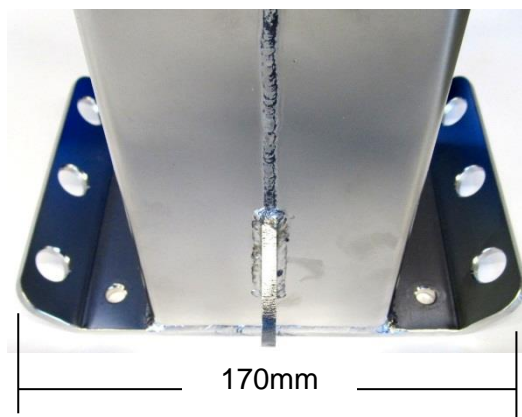
Nr.15488 Mastbolzen nur für den Nirokoker
Sechskantschraube M12 x 100
evtl. zusätzlich Bestellen



d-marina-team GmbH
ca. 76mm



Mastkoker Serienbreite=140mm
Typ Dehler



Neue Bauform=170mm mit Laschen

[INFO Bohrungen für den Mastbolzen im Mast Innen verstärken](#)

[INFO Nr. 12696 Set Block mit Feder und Schäkel](#)

Technische Information (Irrtum vorbehalten und Haftung ausgeschlossen)

Nr.12120 Mastkoker Neue Bauform für Dehler Masten in Nirosta



d-marina-team GmbH
www.marina-team.de

Nr. 10297 Mastkoker in Alu Serienausführung Dehler



nicht mehr lieferbar

d-marina-team GmbH



[INFO Bohrungen für den Mastbolzen im Mast Innen verstärken](#) 

INFO Nr. 12696 Set Block mit Feder und Schäkel 