



**Nr.12120 Mastkoker Neue Bauform für Dehler Masten in Nirosta**

Maße wie der Serien Mastkoker

2 Bohrungen mit Gewinde für Jüttstützen auf beiden Seiten für DY22 / 25

Bohrung mit Gewinde für Sicherung Steckbolzen für DY 22 / 25

3 Augen auf jeder Seite für Umlenkrollen/Fallen

Achtern eine Lasche mit Auge für z.B. Baumniederholer

4 Bohrungen 6mm für Befestigung an Deck

Achtung: evtl. seitliche Steckdosen neben dem Koker versetzen!



d-marina-team GmbH

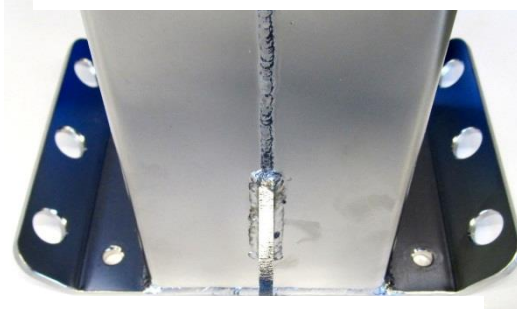
Bohrbild 90 x 110mm



d-marina-team GmbH

140mm  
Mastkoker Serienbreite=140mm  
Typ Dehler

Nr.15488 Mastbolzen nur für den Nirokoker  
Sechskantschraube M12 x 100  
evtl. zusätzlich Bestellen



Neue Bauform=170mm mit Laschen

**INFO** [Bohrungen für den Mastbolzen im Mast Innen verstärken](#)

**INFO** [Nr. 12696 Set Block mit Feder und Schäkel](#)

**Technische Information** (Irrtum vorbehalten und Haftung ausgeschlossen)

**Nr.12120 Mastkoker Neue Bauform für Dehler Masten in Nirosta**



d-marina-team GmbH  
[www.marina-team.de](http://www.marina-team.de)

Nr. 10297 Mastkoker in Alu Serienausführung Dehler



**INFO** [Bohrungen für den Mastbolzen im Mast Innen verstärken](#)



**INFO** [Nr. 12696 Set Block mit Feder und Schäkel](#)

