

Technische Information (Irrtum vorbehalten und Haftung ausgeschlossen)

Nr.12120 Mastkoker Neue Bauform für Dehler Masten in Nirosta

für Dehler 18 Rotkäppchen

Maße wie der Serien Mastkoker

Bohrung mit Gewinde für Sicherung Steckbolzen

3 Augen auf jeder Seite für Umlenkrollen/Fallen

4 Bohrungen 6mm für Befestigung an Deck

Achtung: evtl. seitliche Steckdosen neben dem Koker versetzen!

d-marina-team GmbH
Am Voßberg 21
23758 Oldenburg i.H.
Tel.:04361 507800
Fax: 04361 5078018
info@marina-team.de
www.marina-team.de



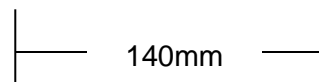
d-marina-team GmbH

Bohrbild 90 x 110mm

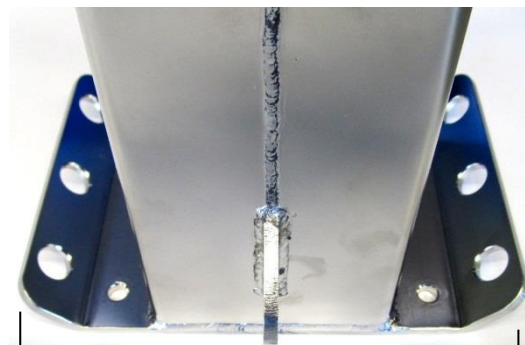
Nr.15488 Mastbolzen nur für den Nirokoker
Sechskantschraube M12 x 100
evtl. zusätzlich Bestellen



d-marina-team GmbH



Mastkoker Serienbreite=**140mm**
Typ Dehler



Neue Bauform=**170mm mit Laschen**

INFO [Bohrungen für den Mastbolzen im Mast Innen verstärken](#)

INFO [Nr. 12696 Set Block mit Feder und Schäkel](#)

Technische Information (Irrtum vorbehalten und Haftung ausgeschlossen)

Nr.12120 Mastkoker Neue Bauform für Dehler Masten in Nirosta
für Dehler 18 Rotkäppchen



d-marina-team GmbH
Am Voßberg 21
23758 Oldenburg i.H.
Tel.:04361 507800
Fax: 04361 5078018
info@marina-team.de
www.marina-team.de

Nr. 10297 Mastkoker in Alu Serienausführung Dehler



nicht mehr lieferbar

d-marina-team GmbH



INFO [Bohrungen für den Mastbolzen im Mast Innen verstärken](#)

INFO [Nr. 12696 Set Block mit Feder und Schäkel](#)