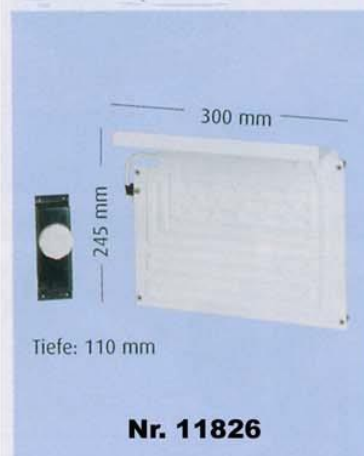




**Nr. 11825**

Kühlrauminhalte	max. 130 Liter Normalkühlung bei Direktverdampfern, max. 100 Liter bei Kältespeichern
Anschlussspannung	12/24 Volt DC
Leistungsaufnahme	35 oder 40 Watt, je nach ausgewähltem Verdampfertyp
System	Vollhermetischer Danfoss BD35F-Kompressor mit Steuerelektronik und integriertem Unterspannungsschutz, Unterspannungsabschaltung einstellbar für Verbraucher- oder Starterbatterie, elektronischer Verpolungsschutz, dynamisch belüfteter Drahtrohrkondensator, selbstdichtende Ventilkupplungen
Gewicht	ca. 6,5 kg

# d-marina-team GmbH



**Nr. 11826**

Anwendungsgebiet	Kühlbox und -schrank
Kühlrauminhalte	max. 80 Liter bei 35 mm PU-Isolierung, max. 100 Liter bei 50 mm PU-Isolierung
Leistungsaufnahme	35 Watt
Prozentuale Laufzeit	50 % bei 35 mm PU-Isolierung, 40 % bei 50 mm PU- Isolierung, jeweils bei 5 °C Geräte-Innentemperatur, 32 °C Umgebungstemperatur und mittlerem Kühlrauminhalt
Stromverbrauch	Leistungsaufnahme x prozentuale Laufzeit
System	Standardverdampfer in L-Form für horizontale und vertikale Einbaulage, selbstdichtende Ventilkupplungen, biegsame Verbindungsleitung ca. 2 m, stufenlos einstellbarer Thermostat (extern montierbar mit grauem Drehknopf und schwarzer Kunststoffkappe), elektrische Zuleitung ca. 3 m
Gewicht	ca. 1,5 kg



Thermostat **Nr.11907**

Kühlrauminhalte	max. 30 Liter bei 35 mm PU-Isolierung, max. 50 Liter bei 50 mm PU-Isolierung
Leistungsaufnahme	ca. 35 Watt
Prozentuale Laufzeit	45 % bei 35 mm PU-Isolierung, 35 % bei 50 mm PU-Isolierung, jeweils bei +5 °C Geräte-Innentemperatur, +32 °C Umgebungstemperatur und mittlerem Kühlrauminhalt
Stromverbrauch	Leistungsaufnahme x prozentuale Laufzeit
System	Plattenverdampfer für horizontale und vertikale Einbaulage, selbstdichtende Ventilkupplungen, biegsame Verbindungsleitung ca. 2 m, stufenlos einstellbarer Thermostat (extern montierbar mit blauem Drehknopf und LED-Kontrollleuchte in weißem Kunststoffgehäuse), elektrische Zuleitung ca. 3 m
Abmessungen (B x H x T)	275 x 240 x 25 mm
Gewicht	ca. 1,0 kg

**275mm x 240mm x 25mm**

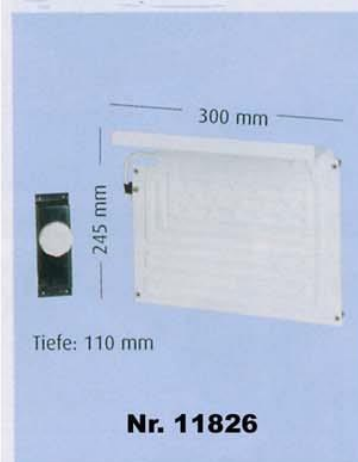


Nr. 11825

Kühlrauminhalte	max. 130 Liter Normalkühlung bei Direktverdampfern, max. 100 Liter bei Kältespeichern
Anschlussspannung	12/24 Volt DC
Leistungsaufnahme	35 oder 40 Watt, je nach ausgewähltem Verdampfertyp
System	Vollhermetischer Danfoss BD35F-Kompressor mit Steuerelektronik und integriertem Unterspannungsschutz, Unterspannungsabschaltung einstellbar für Verbraucher- oder Starterbatterie, elektronischer Verpolungsschutz, dynamisch belüfteter Drahtrohrkondensator, selbstdichtende Ventilkupplungen
Gewicht	ca. 6,5 kg

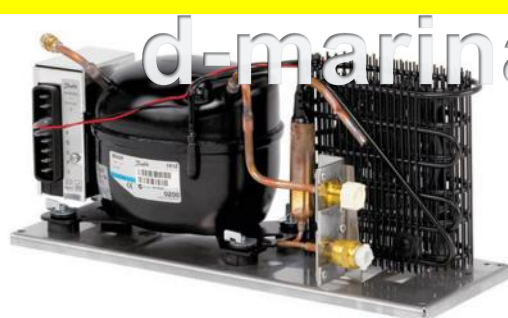
d-marina-team GmbH

**Nr.20445= Paketpreis für 11825 und 11826**



Nr. 11826

Anwendungsgebiet	Kühlbox und -schrank
Kühlrauminhalte	max. 80 Liter bei 35 mm PU-Isolierung, max. 100 Liter bei 50 mm PU-Isolierung
Leistungsaufnahme	35 Watt
Prozentuale Laufzeit	50 % bei 35 mm PU-Isolierung, 40 % bei 50 mm PU- Isolierung, jeweils bei 5 °C Geräte-Innentemperatur, 32 °C Umgebungstemperatur und mittlerem Kühlrauminhalt
Stromverbrauch	Leistungsaufnahme x prozentuale Laufzeit
System	Standardverdampfer in L-Form für horizontale und vertikale Einbaulage, selbstdichtende Ventilkupplungen, biegsame Verbindungsleitung ca. 2 m, stufenlos einstellbarer Thermostat (extern montierbar mit grauem Drehknopf und schwarzer Kunststoffkappe), elektrische Zuleitung ca. 3 m
Gewicht	ca. 1,5 kg



d-marina-team GmbH

Kälteleistung	100 l max. mit kalten Akkumulatoren 130 l max. für normale Kühlung mit direkten Verdampfern
Anschlussspannung	12 V DC 24 V DC
Leistungsaufnahme	ca. 35 bis 40 Watt, abhängig vom Verdampfertyp
System	Dynamisch belüfteter Drahtrohrkondensator Elektronischer Verpolungsschutz Selbstdichtende Ventilkupplungen Unterspannungsabschaltung Vollhermetischer Kompressor mit Steuerelektronik und integriertem Unterspannungsschutz
Abmessungen (B x H x T)	386 x 155 x 130 mm
Gewicht (ca.)	6,0 kg