

**Technische Information** (Irrtum vorbehalten und Haftung ausgeschlossen)

**Nr.12120 Mastkoker Neue Bauform für Dehler Masten in Nirosta**



marina-team GmbH  
Am Voßberg 21  
23758 Oldenburg i.H.  
Tel.:04361 507800  
Fax: 04361 5078018  
[info@marina-team.de](mailto:info@marina-team.de)  
[www.marina-team.de](http://www.marina-team.de)

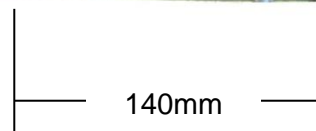
Maße wie der Serien Mastkoker

3 Augen auf jeder Seite für Umlenkrollen/Fallen

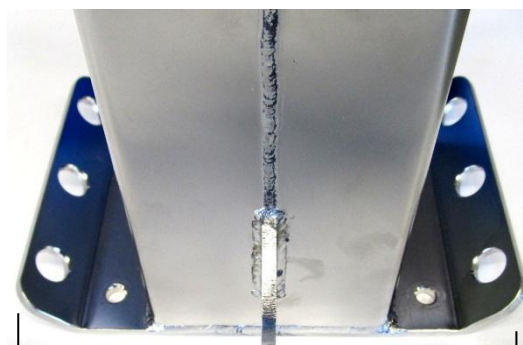
Achtern eine Lasche mit Auge für z.B. Baumniederholer

4 Bohrungen 6mm für Befestigung an Deck

Achtung: evtl. seitliche Steckdosen neben dem Koker versetzen!



Mastkoker Serienbreite=140mm  
Typ Dehler



Neue Bauform=170mm mit Laschen

**INFO** Bohrungen für den Mastbolzen im Mast Innen verstärken



**INFO** Nr. 12696 Set Block mit Feder und Schäkel



**Technische Information** (Irrtum vorbehalten und Haftung ausgeschlossen)

**Nr.12120 Mastkoker Neue Bauform für Dehler Masten in Nirosta**



marina-team GmbH  
Am Voßberg 21  
23758 Oldenburg i.H.  
Tel.:04361 507800  
Fax: 04361 5078018  
[info@marina-team.de](mailto:info@marina-team.de)  
[www.marina-team.de](http://www.marina-team.de)

Mastkoker in Alu Serienausführung Dehler



**nicht mehr lieferbar**

**Nr.10297**

**INFO** Bohrungen für den Mastbolzen im Mast Innen verstärken



**INFO** Nr. 12696 Set Block mit Feder und Schäkel

