

Technische Information (Irrtum vorbehalten und Haftung ausgeschlossen)

Nr.12120 Mastkoker Neue Bauform für Dehler Masten in Nirosta



marina-team GmbH
Am Voßberg 21
23758 Oldenburg i.H.
Tel.: 04361 507800
Fax: 04361 5078018
info@marina-team.de
www.marina-team.de

Maße wie der Serien Mastkoker

2 Bohrungen mit Gewinde für Jüttstützen auf beiden Seiten für DY22 / 25

Bohrung mit Gewinde für Sicherung Steckbolzen für DY 22 / 25

3 Augen auf jeder Seite für Umlenkrollen/Fallen

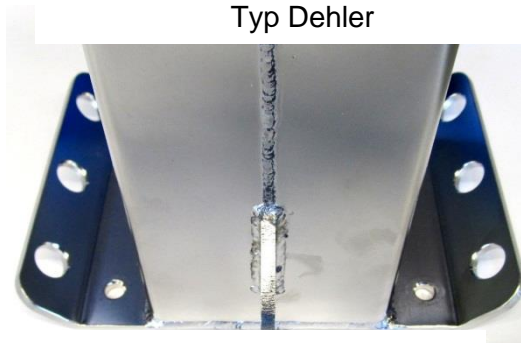
Achtern eine Lasche mit Auge für z.B. Baumniederholer

4 Bohrungen 6mm für Befestigung an Deck

Achtung: evtl. seitliche Steckdosen neben dem Koker versetzen!



140mm
Mastkoker Serienbreite=140mm
Typ Dehler



Neue Bauform=170mm mit Laschen

INFO [Bohrungen für den Mastbolzen im Mast Innen verstärken](#)



INFO [Nr. 12696 Set Block mit Feder und Schäkel](#)



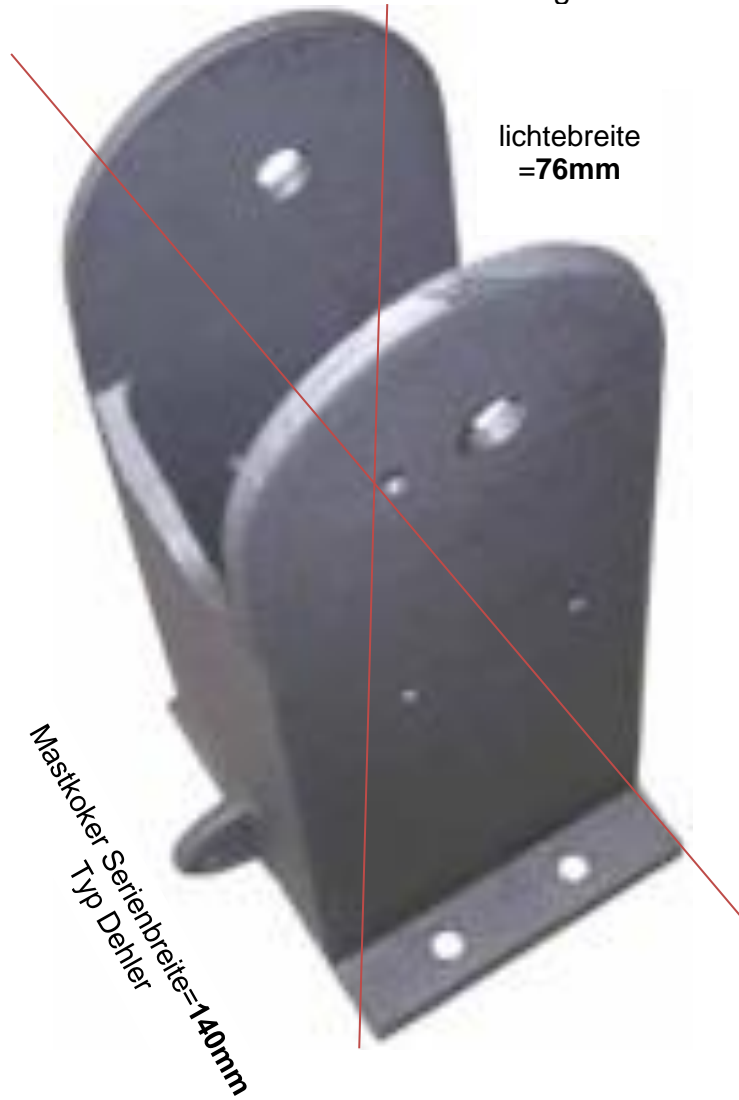
Technische Information (Irrtum vorbehalten und Haftung ausgeschlossen)

Nr.12120 Mastkoker Neue Bauform für Dehler Masten in Nirosta



marina-team GmbH
Am Voßberg 21
23758 Oldenburg i.H.
Tel.: 04361 507800
Fax: 04361 5078018
info@marina-team.de
www.marina-team.de

Mastkoker in Alu Serienausführung Dehler



lichtebreite
=76mm

Mastkoker Serienbreite=140mm
Typ Dehler

INFO [Bohrungen für den Mastbolzen im Mast Innen verstärken](#)



INFO [Nr. 12696 Set Block mit Feder und Schäkel](#)

